

ENEBOLIG FØRSTE ETASJE

Gang med 60x60 cm fliser på gulvet, eikelister og varme i gulvet. Skyvedørgarderobe og Led-belysning. Lekker trapp fra norsk produsent (Hagen) i eik og glass i en fin kombinasjon.

WC med fliser, varme, vegghengt wc, vask og speil. Led-belysning som styres via sensor.

Det er svarte brytere, dimmere og kontakter i alle rom i hovedetasjen.

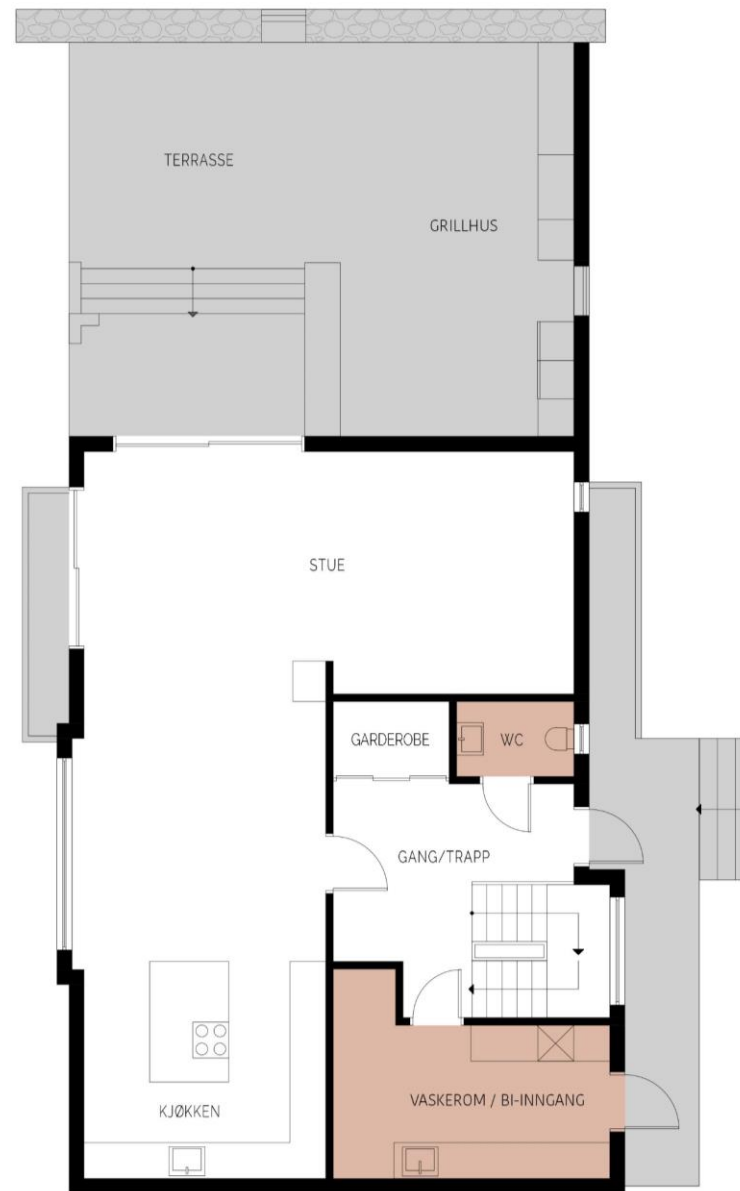
Biinngang/tek.rom/vaskerom med fliser, varme i gulvet, VVB, ventilasjon og opplegg for sentralstøvsuger. JKE-innredning med vask. Led-belysning i taket.

Stue / kjøkken med Boen en-stavs parkett, varme i gulvet, Led-belysning, listefritt og en god peis/vedovn. Spilevegg i stuen gir en fin kontrast til de ellers slette veggene.

Kjøkken fra JKE med meget god skapplass og romslig kjøkken øy. Hvitevarer som Siemens Studio Line platetopp med integrert ventilator og Siemens Studio Line stekeovn. Vinskap fra Witt. Stek/mikro fra Siemens samt to kjøleskuffer fra Norcool. Kjøkkenet er meget påkostet og enhver hobbykokks drøm.

God plass til langt spisebord og hele familien. Hele allrommet har store vinduer ut mot eiendommen.

Utgang til terrasse og grillhuset. Terrasse og grillhuset gir meget god plass og er plassert mot sør. Grillhuset er bygget med to vegger og tak. Grillhuset er flott innredet med arbeidsbenk, massiv pizzaovn, tre kjøleskap som kan medfølge, syv varmeovner i taket og stemningsfull utebelysning.



ENEBOLOG ANDRE ETASJE

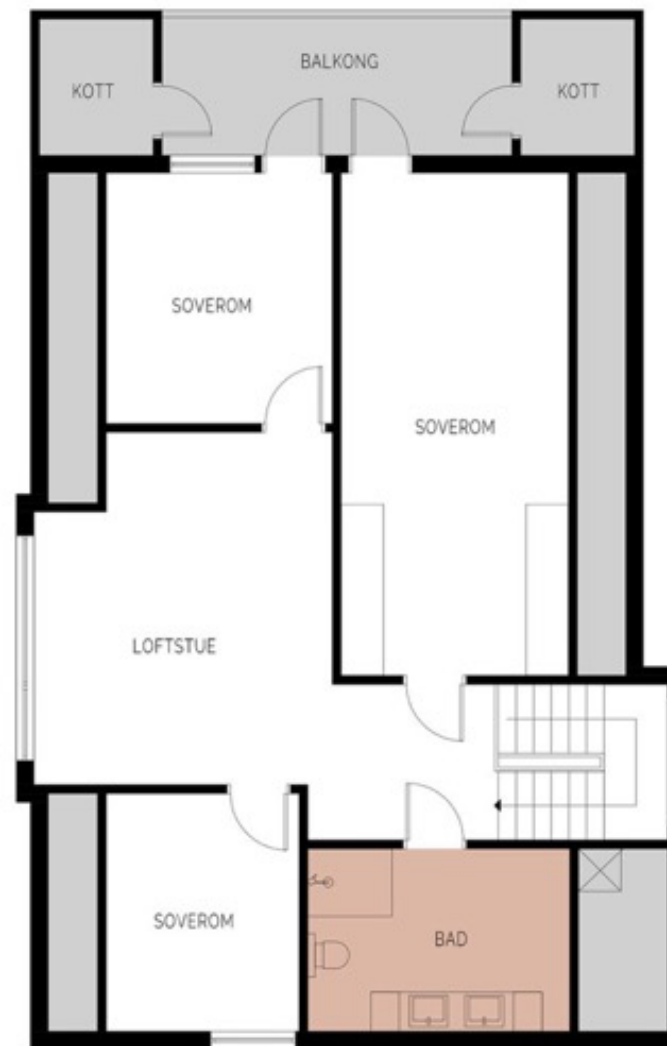
Loftstue med fin utsikt, enstavs parkett, Led-belysning og ekstra takhøyde.

Lekker flislagt bad med varme, baderomsseksjon med vask og skapspeil. Ekstra skaper montert langs vegg. Vegghengt wc, Led-belysning og stor dusj med rullestein på gulvet og glassvegg. Et meget moderne og flott baderom.

Soverom med walk-in garderobe, parkett, Led-belysning, TV/data punkt og utgang til balkong. Balkong har glassrekkverk

Soverom med parkett, Led-belysning, TV/data punkt og utgang til balkong.

Soverom med parkett, Led-belysning og TV/data punkt.



ENEBOLIG KJELLER ETASJE

Støpt dekke mellom etasjene.

Det foreligger tillatelse til tiltak fra Sandnes kommune dat. 18.03.2020 som er utgått på dato hvor det er søkt om at kjelleretasjen går fra tilleggsdel til hoveddel. Det må etableres intern forbindelse/trapp, dette er pt. ikke gjort og må evt gjøres av ny eier.

Kjelleretasjen består av to deler som er tilnærmet like.

1. Inngang/stue med hybelkjøkken, gang, bad, to soverom. Hvitevarer på kjøkken medfølger.
2. Inngang/stue med hybelkjøkken, gang, bad, to soverom. Hvitevarer på kjøkken medfølger.

Kjelleretasjen har en stor uteplass/støpt platting ved inngangspartiet.

Det gjøres oppmerksom på at kjelleretasjen pt. ikke er godkjent til varig opphold.

